

INFORME

# ENCUESTA NACIONAL DE PERCEPCIÓN SOBRE LA TRATA DE PERSONAS Y TRÁFICO ILÍCITO DE MIGRANTES



Informe a cargo del Programa Migraciones,  
Cambio Social e Identidades (PMCSI).  
IDESPO.

**Equipo investigador:**

- Dra. Cynthia Mora Izaguirre
- MSc. Aaron Mora Barahona
- MEL. Nuria Rodríguez Vargas
- Lic. Jason Hernández Murillo

**Equipo Centro Tecnológico de Investigación Social (CETIS)**

Dra. Laura Solís Bastos (coordinadora)

M.Sc. Stephanie Cordero Cordero (Profesional en Estadística)

M.Sc. Gisella Segura Espinoza (Profesional de apoyo a la academia)

Lic. Yirlania Margoth Solano Chaves (Profesional de apoyo a la academia)

Bach. Marianela González Varela (Profesional de apoyo a la academia)

Tec. Carlos Sánchez Rojas. Informático

Tec. Livan Gómez Hernández Informático



# Entrevistadores (estudiantado)

# Supervisores/as

## Entrevistadores/as

Adela Redondo Fonseca  
Adela Alvarado Galeano  
Ana Murillo Lara  
Arena Archbold Sánchez  
Ana Victoria Ulate Angulo  
Marco Vinicio Fallas Donzon  
Angelina Durán Conejo  
Anielka Ocampo Wilson  
Ariana Méndez Astorga  
Arleth Valentina Sánchez Solano  
Benjamín Herrera Madrigal  
Bryan Valverde Lizano  
Camila Salazar Arias  
Carlos Matamoros Durán  
Isabel Navarro Castillo  
Daniel Chaves Mora  
Daniel Montero Irigoyen  
David Andrés Chavarría Chaves  
David Araya Jiron  
Deikel Selva García  
Dereck Lizama Rodríguez  
Fiorella Fortunata Calzolari Campos  
Johainy Sofía Mena Wu  
Ismael Moreno Solano  
Christopher Ulate Orozco

Jaudy Nallely López Méndez  
Jenely Hidalgo Mejía  
Jennifer Meléndez Aguilar  
Jimena Garita Murillo  
Jorge Anchia Chavarría  
Julissa Ramírez Núñez  
Karina Lewis Salas  
Keilyn Tatiana Santamaría Sánchez  
Lesly Rivera Chinchilla  
Marvin Jiménez Zamora  
Melania María Sánchez Bustamante  
Melanie Morales Cascante  
Einer José Canales Campos  
Michelle Paola Caballero Valverde  
Mildred Barrientos Moreira  
Pablo Mora Chinchilla  
Perla del Mar Moreno Sánchez  
Sebastián Salas Jiménez  
Sofía Delgado Hernández  
Stacy Carolina Delgado Quirós  
Tamara Miranda Alvarado  
Valeria Chinchilla Garita  
Valeria Jesús Aguilar Quesada  
Valeria Sáenz Mastroeni  
Yazmín García Calderón

## Supervisores/as

Ingrid Ugarte Ramírez  
Jose Luis Lobo Aguilar  
Jackeline Cordero Gutiérrez  
Carlos Daniel Mora Villalobos  
Elira Ocampo Wilson  
Emma Danayla Navarro Cambroneró  
Gildebran Solano Trejos  
Leonardo Torres Araya  
Nataly Segura Molina  
Gabriel Herrera Solís

# Metodología



Encuesta realizada por medio de llamadas que se realizaron del 14 al 22 de abril.



Telefonía celular (97,6%) de la población nacional.



Marco muestral método Waksberg (SUTEL).



Muestra final 910 personas encuestadas, error de muestreo del 3,2% y un 95% de confianza.

# Características sociodemográficas

**Tabla 1: Características sociodemográficas de la muestra y de la población, según ENAHO 2022 y Encuesta Percepción sobre trata de personas y tráfico ilícito de migrantes en Costa Rica, 2023.**

**n=910**

Característica	ENAHO 2022	Encuesta Percepción	
		Sin ponderar	Ponderada
<b>Sexo</b>			
Hombre	46,5	46,8	46,5
Mujer	53,5	53,2	53,5
<b>Grupo de edad</b>			
De 18 a 34 años	32,3	40,8	32,3
De 35 a 49 años	26,7	29,2	26,7
50 años y más	41,0	30,0	41,0
<b>Nivel educativo</b>			
Primaria o menos	36,8	23,8	36,8
Secundaria	39,6	41,9	39,6
Universitaria	23,6	34,3	23,6

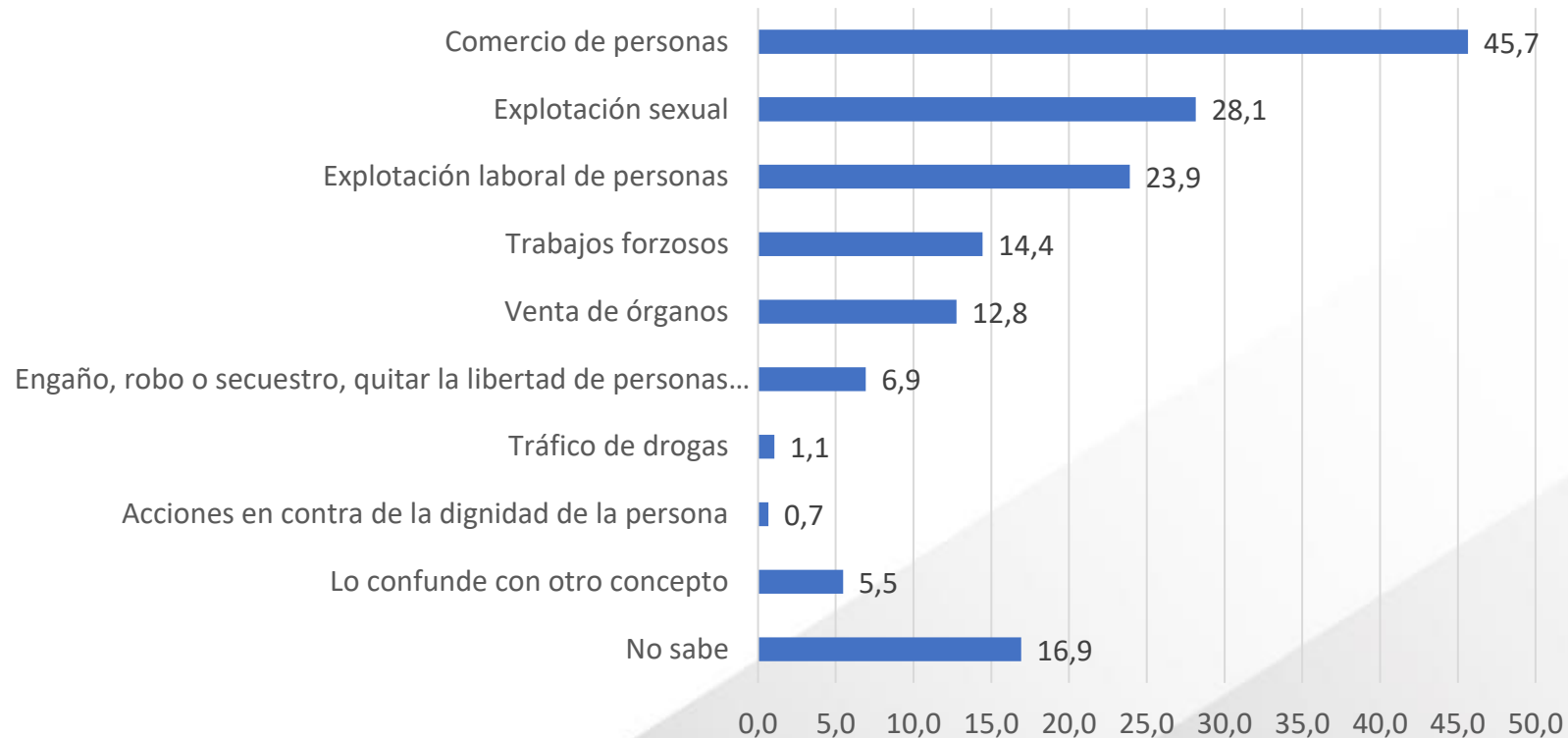
# Conocimiento sobre trata de personas

Encuesta sobre trata de personas y tráfico ilícito de migrantes



# Conocimiento sobre trata de personas

**Gráfico 1: Distribución porcentual del conocimiento sobre el concepto de trata de personas.**  
**n=910\***

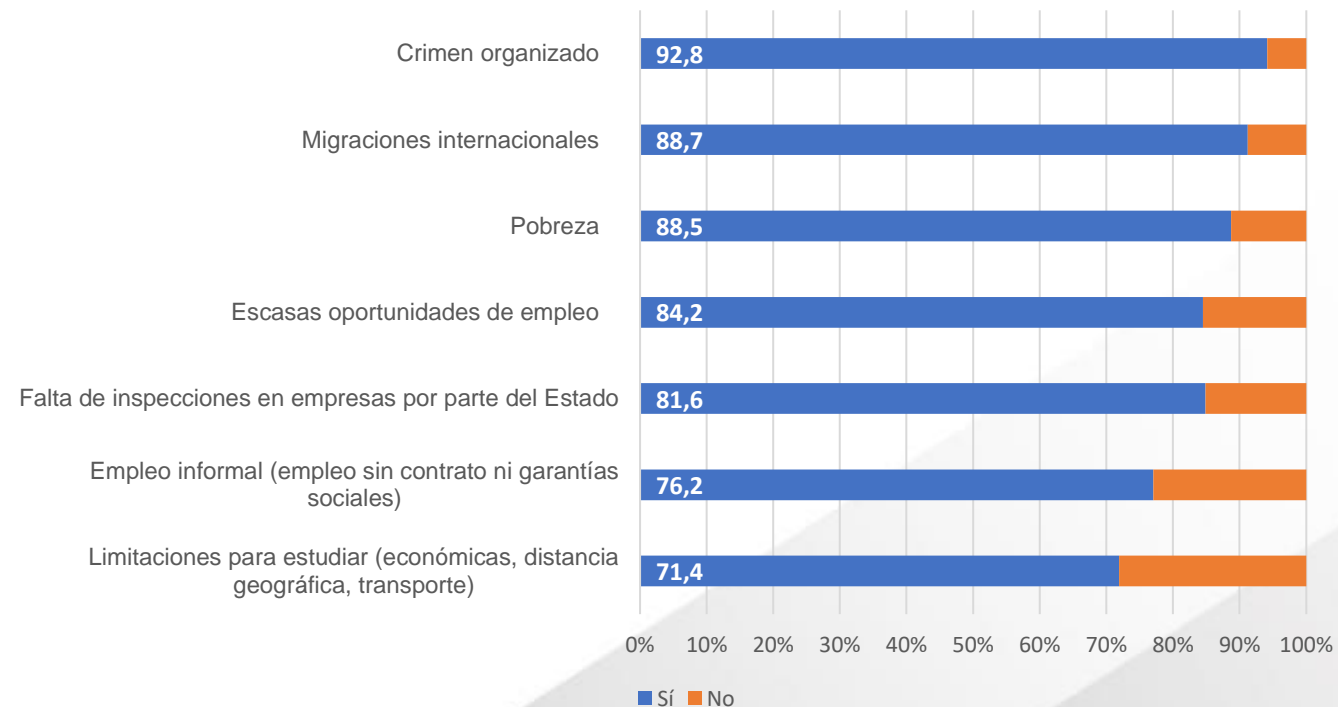


Nota: al tratarse de una pregunta con múltiples opciones de respuesta la suma de los porcentajes es mayor al 100%.

# Conocimiento sobre trata de personas

**Gráfico 2: Distribuciones porcentuales de situaciones que se considera, influyen para que se den casos de trata de personas en Costa Rica, 2023.**

**n=783**

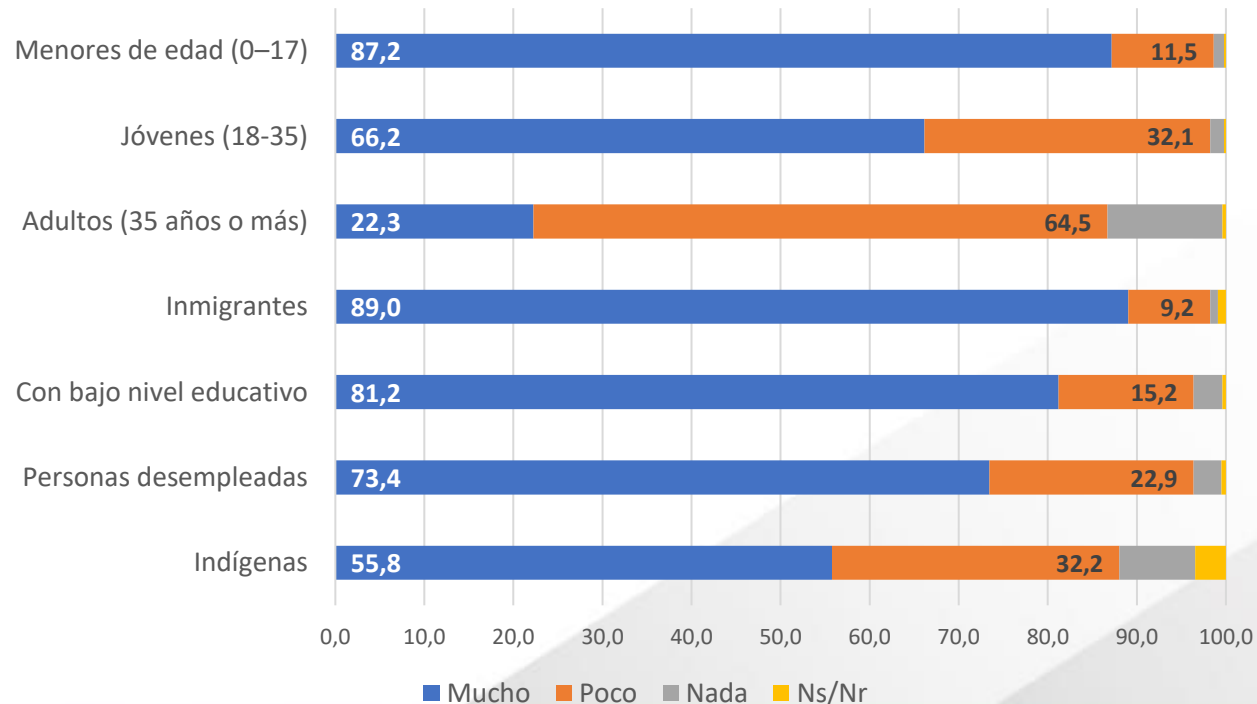




# Conocimiento sobre trata de personas

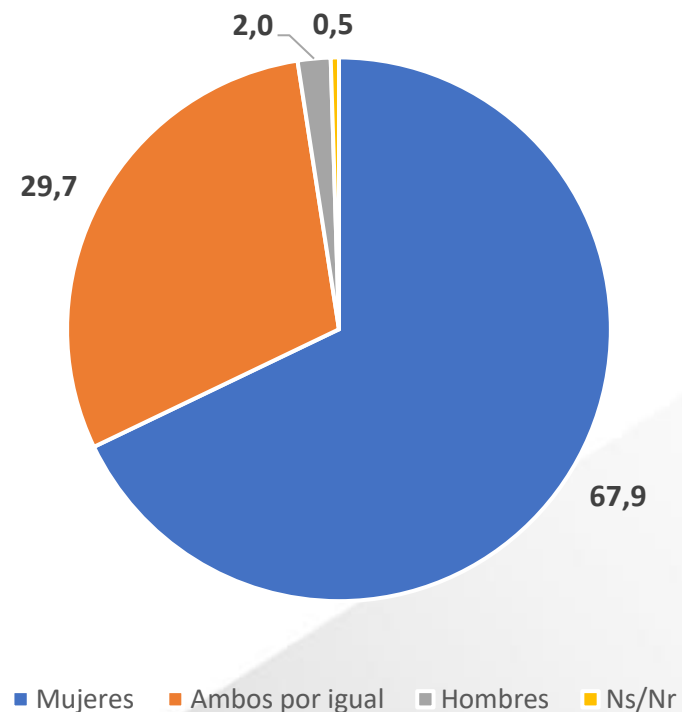
**Gráfico 3: Distribuciones porcentuales sobre la exposición al riesgo que tienen las personas de afrontar una situación de trata según su condición en Costa Rica, 2023.**

n=783



# Conocimiento sobre trata de personas

Gráfico 4: Distribución porcentual según el sexo que se considera más afectado ante una situación de trata, Costa Rica, 2023.  
n=783



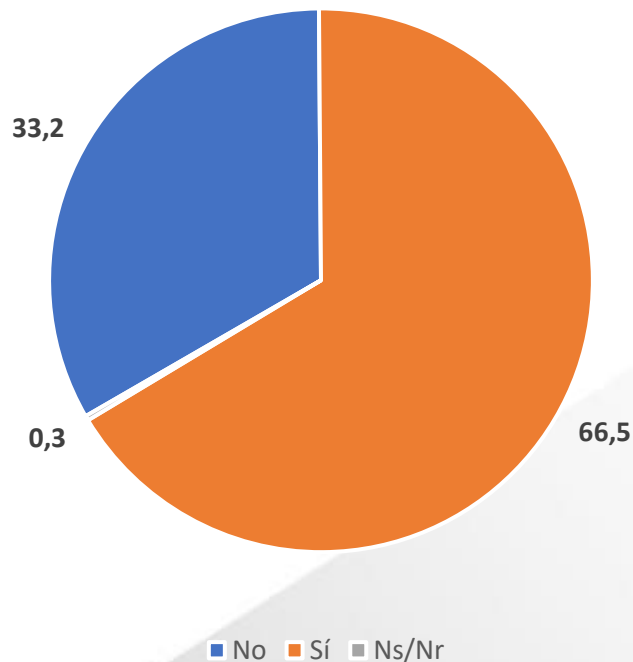
# Acceso a información sobre trata de personas

Encuesta sobre trata de personas y tráfico ilícito de migrantes



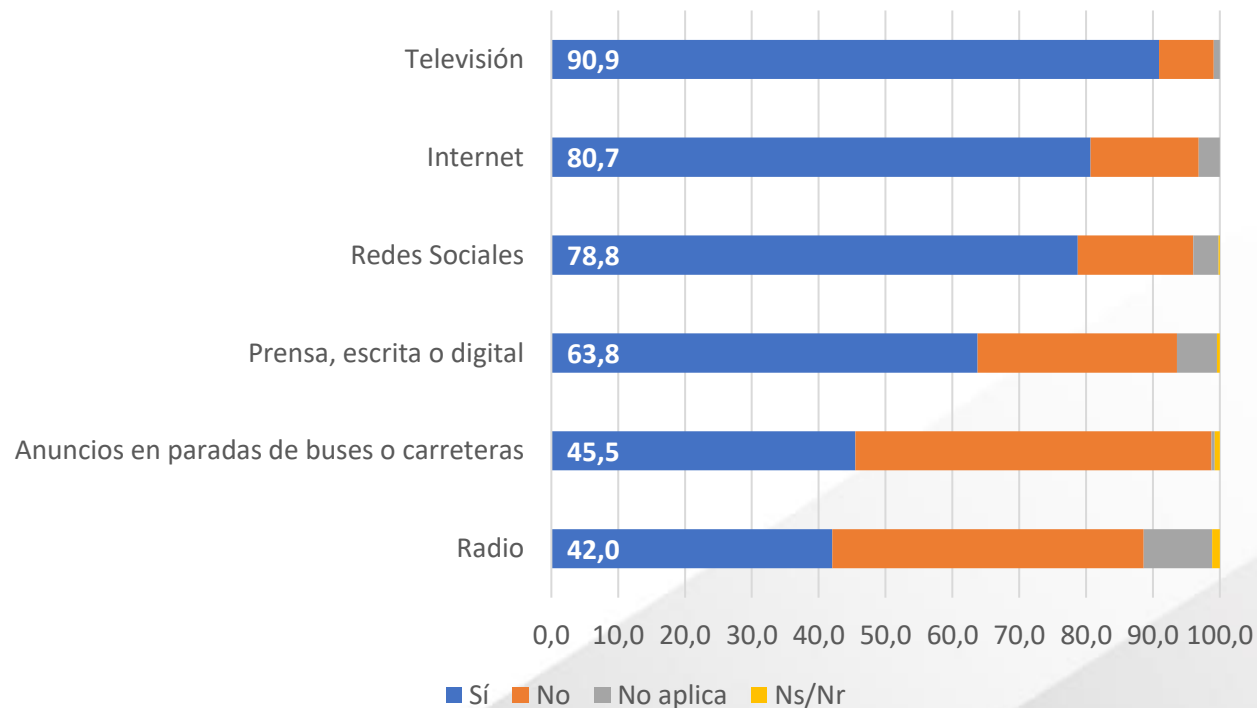
# Acceso a información sobre trata de personas

Gráfico 5: Distribución porcentual sobre si ha escuchado o tenido acceso a información sobre trata de personas, Costa Rica, 2023.  
n=783



# Acceso a información sobre trata de personas

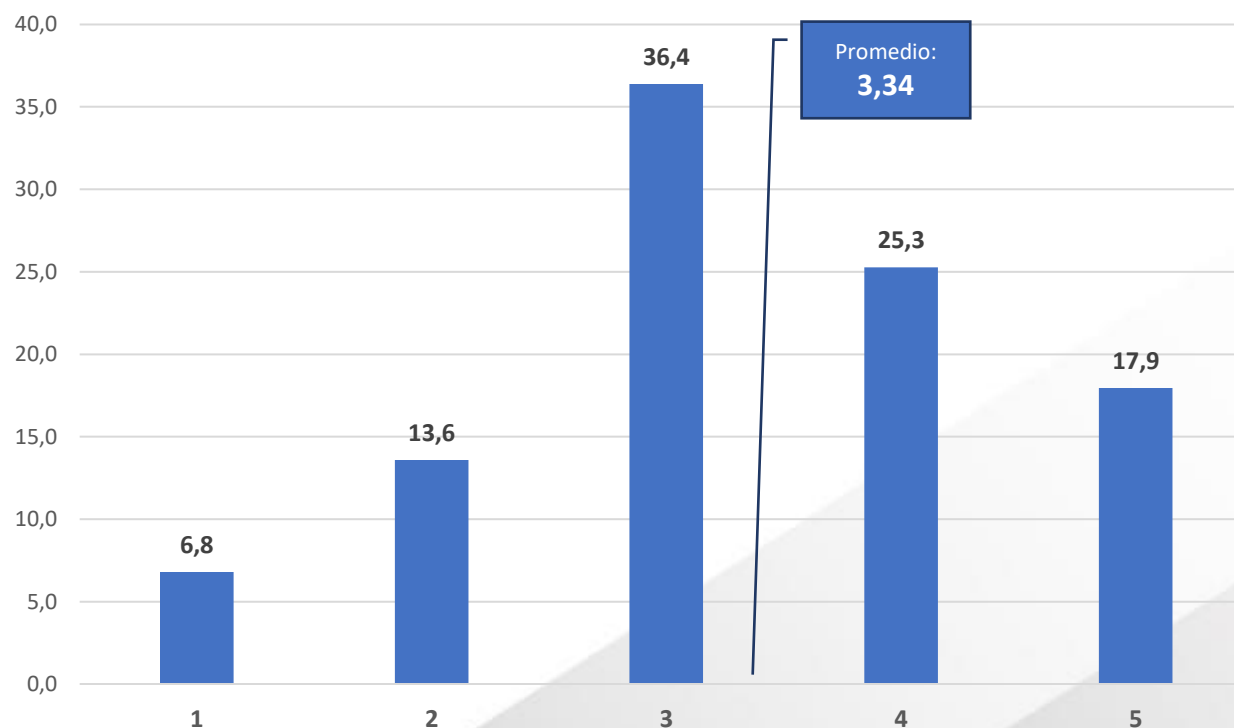
**Gráfico 6: Distribuciones porcentuales sobre los medios de comunicación en los que ha escuchado o ha tenido acceso a información sobre trata de personas, Costa Rica, 2023.**  
n=521



# Acceso a información sobre trata de personas

Gráfico 7: Distribución porcentual sobre la cantidad de información que considera tiene sobre la trata de personas, en una escala de 1 a 5, Costa Rica, 2023.

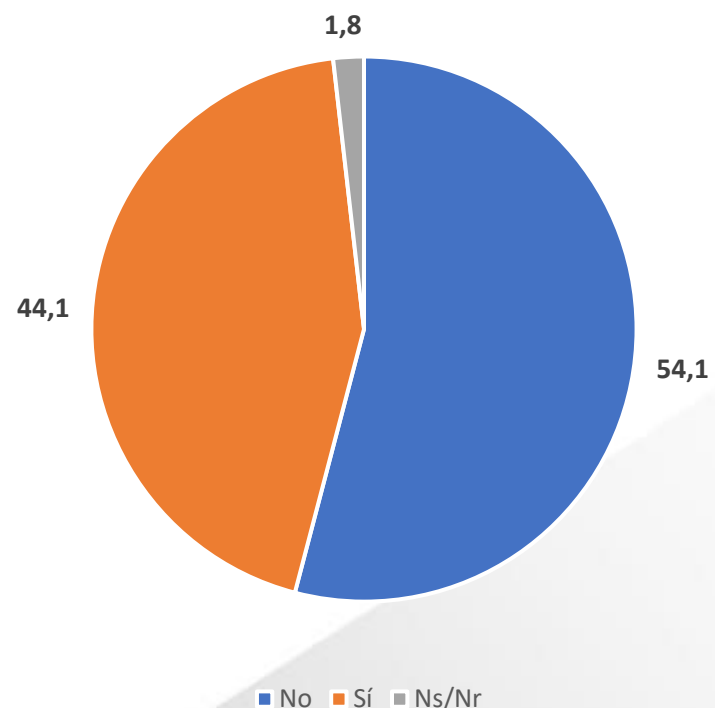
n=521



# Acceso a información sobre trata de personas

Gráfico 8: Distribución porcentual de si recuerda haber visto en años anteriores alguna campaña publicitaria sobre trata de personas o tráfico ilícito, Costa Rica, 2023.

n=521



# Factores determinantes de trata

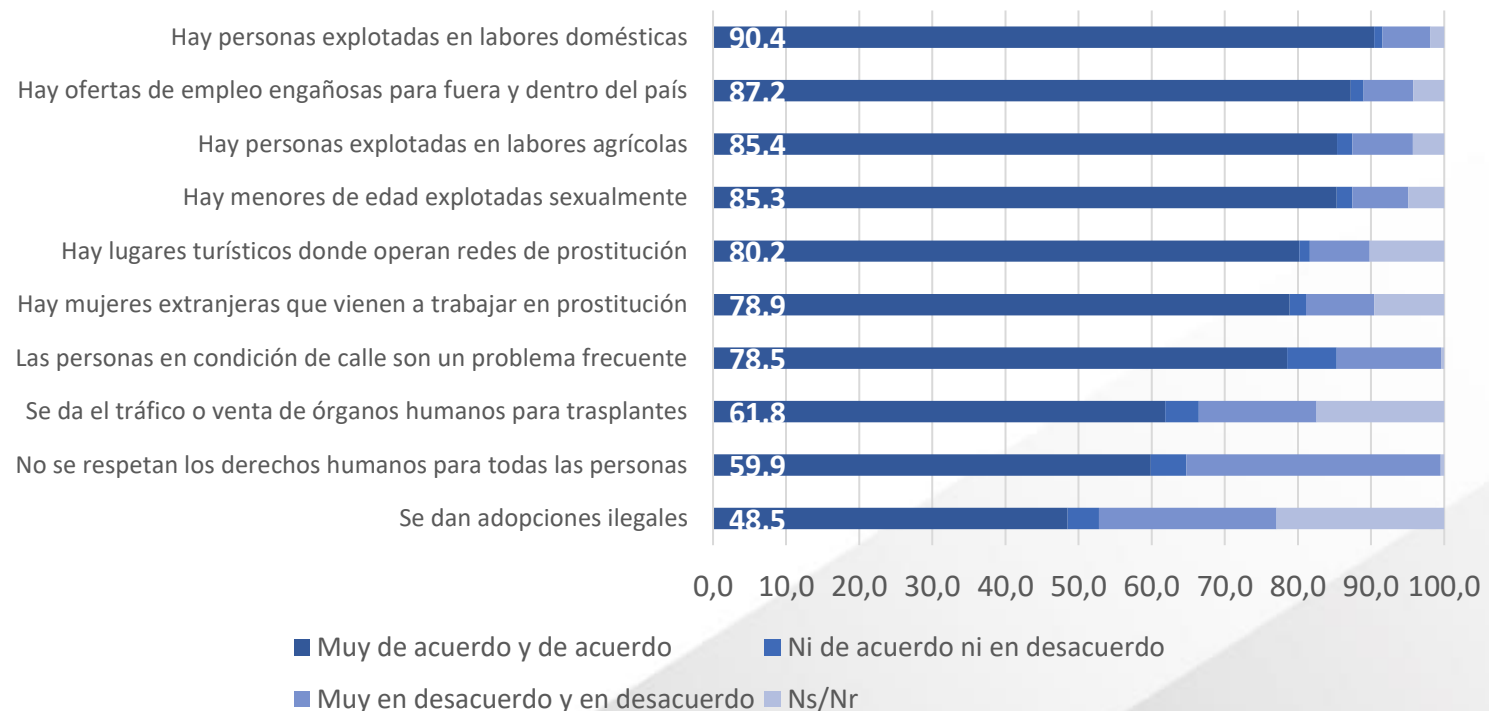
Encuesta sobre trata de personas y tráfico ilícito de migrantes





# Factores determinantes de trata

**Gráfico 9: Distribución porcentual de las percepciones sobre qué tan de acuerdo está con los enunciados sobre factores determinantes de trata de personas, Costa Rica, 2023**  
n=910



# Factores determinantes de trata

**Gráfico 10: Calificación promedio\* de las percepciones sobre cuán urgente es que el gobierno atienda las siguientes situaciones en Costa Rica, 2023.**

**n=910**



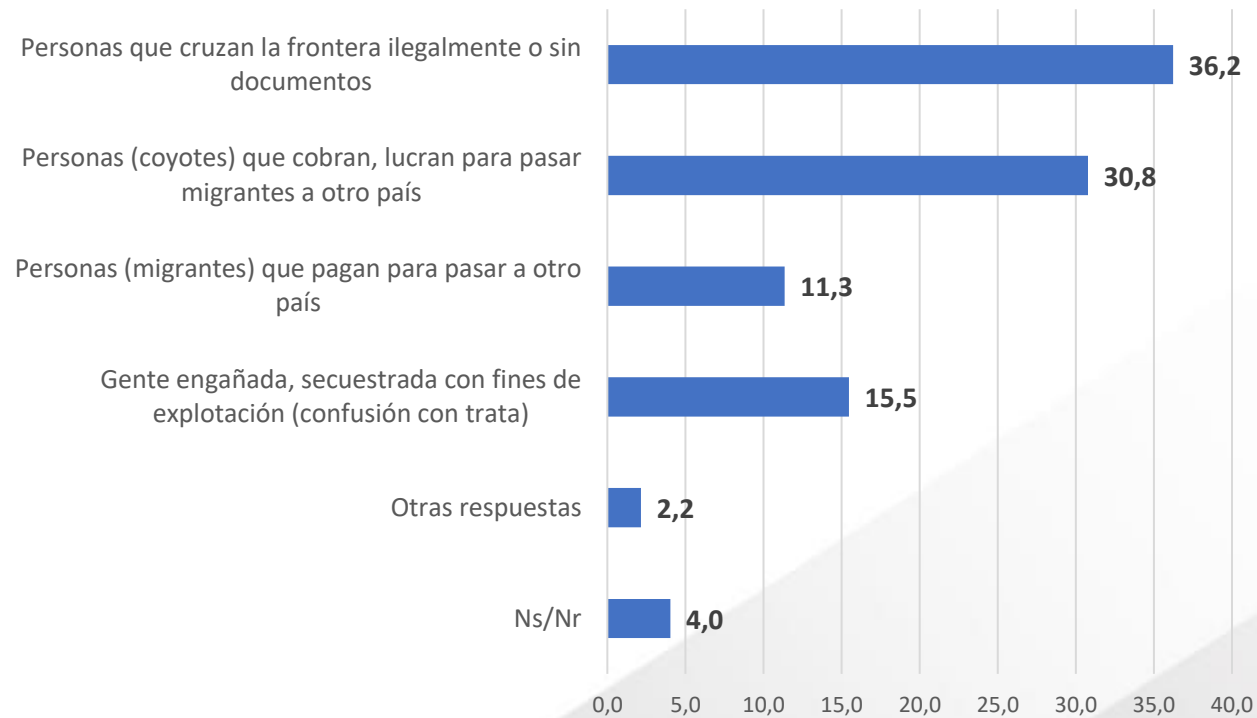
# Factores determinantes de trata

**Gráfico 11: Distribución porcentual de la frecuencia con la que se presentan las siguientes situaciones en Costa Rica, 2023.**  
n=910



# Factores determinantes de trata

**Gráfico 12: Distribución porcentual de las percepciones sobre qué entiende por tráfico ilícito de personas o coyotaje, 2023.  
n=910**



# Conclusiones

Encuesta sobre trata de personas y tráfico ilícito de migrantes



# Conclusiones

## Percepciones de la población encuestada

- 77,6% acierta el concepto: trata de personas.
- Principales factores: Crimen organizado, migración irregular, pobreza, escasas oportunidades de empleo, y la falta de inspecciones en las empresas por parte del Estado.
- Las mujeres y las personas menores son las personas más vulnerables a la trata.
- Principales medios como la TV, la internet y redes sociales.
- Visión pesimista de las personas respecto a la criminalidad en Costa Rica en diversas formas de explotación (doméstica, agrícola, infantil con fines sexuales, sexual por medio de redes de prostitución).

# Conclusiones

## Percepciones de la población encuestada

- En orden de relevancia es muy urgente que el gobierno atienda situaciones de tráfico y venta de drogas, delincuencia organizada, inseguridad, violencia de cualquier tipo, pobreza, desempleo, personas que piden en las calles, migración de extranjeros, ofertas de trabajo engañosas, turismo sexual y trabajo infantil.
- Más allá de la trata de personas, el país es propenso para que se cometa casi cualquier delito ya que se considera que todos los días en Costa Rica se dan sucesos violentos, crimen organizado, tráfico de armas, coyotaje y trata de personas.
- El 78,3% acierta el concepto de coyotaje.

# Recomendaciones

- Volver a implementar campañas estatales con respecto a los conceptos de trata y tráfico en una coyuntura migratoria (sur-norte) como la actual en el continente.
- Gobierno debe invertir en prevención y denuncia.
- Capacitar y sensibilizar a la población estudiantil.
- Políticas preventivas (inversión social), mayor y mejor acceso a la educación y al trabajo decente.



INFORME

# ENCUESTA NACIONAL DE PERCEPCIÓN SOBRE LA TRATA DE PERSONAS Y TRÁFICO ILÍCITO DE MIGRANTES

