

Escuela de Economía

Proyecto de Estudios Fiscales

Indicadores Fiscales

Autores: David Cardoza Rodríguez y Marjorie Hartley Ballesterero. Universidad Nacional, Costa Rica. Junio, 2021.

Evolución de los Ingresos del Gobierno Central de Costa Rica (2006-2020)

Ingresos totales: son todos los ingresos que percibe el Gobierno Central. Incluyen los ingresos tributarios, contribuciones sociales, ingresos no tributarios y transferencias corrientes. (BCCR, 2021)



Por su parte, los ingresos de capital corresponden a recursos, bienes o recaudaciones que generan un cambio en la situación patrimonial o en la composición de los activos del sector público. (BCCR, 2021)

Para el año 2020 los ingresos del Gobierno Central se componen en un 51,9% de ingresos corrientes, 48% de ingresos por financiamiento interno y 0,1% de ingresos de capital.

Los ingresos corrientes se componen en un 93,3% de ingresos tributarios que corresponde aproximadamente a un 13,3% del PIB. Las transferencias corrientes corresponden al 4,1%, contribuciones sociales aporta el 1,4% y 1,2% de ingresos no tributarios.



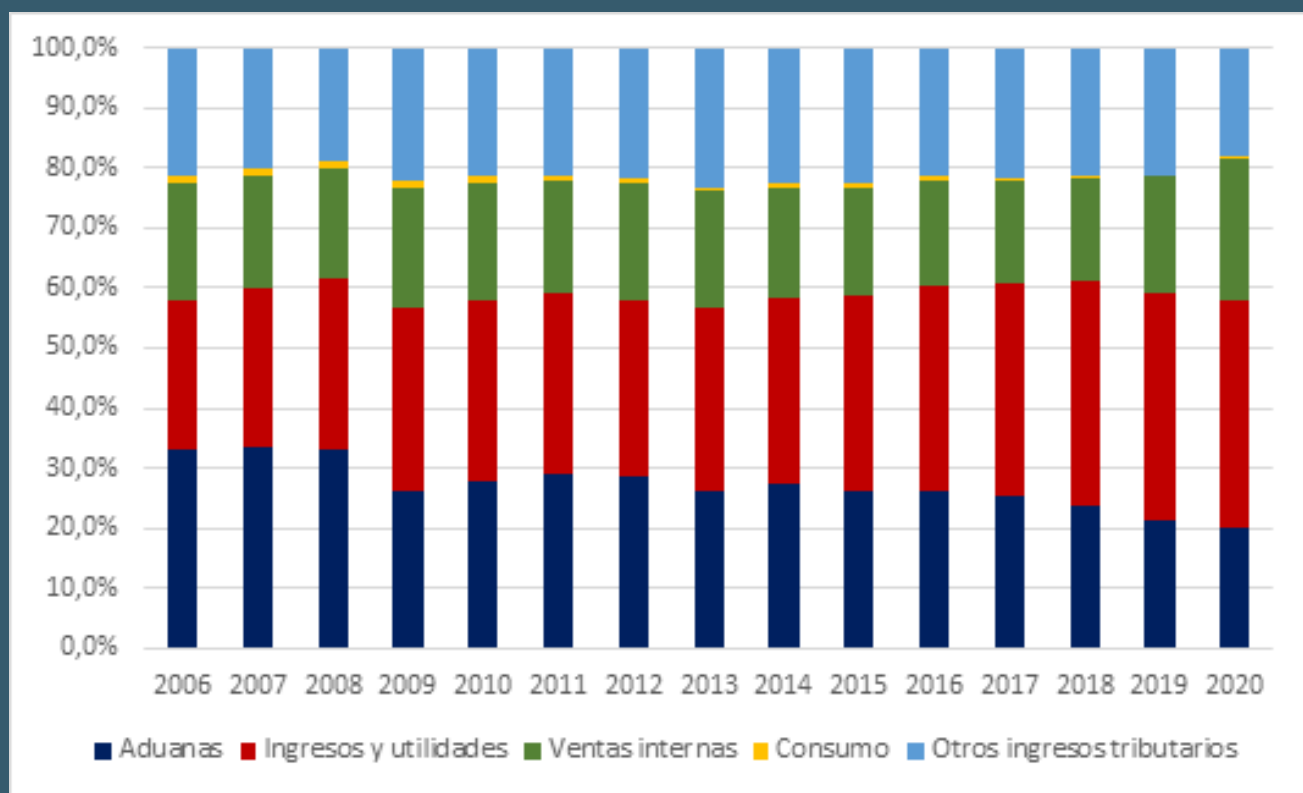
De manera que los ingresos tributarios se constituyen en la principal fuente de financiamiento fiscal.

Escuela de Economía

Proyecto de Estudios Fiscales

Los ingresos tributarios provienen de impuestos particularmente de impuestos a exportaciones e importaciones, a Ingresos y utilidades y los ingresos provenientes de ventas, consumo y otros.

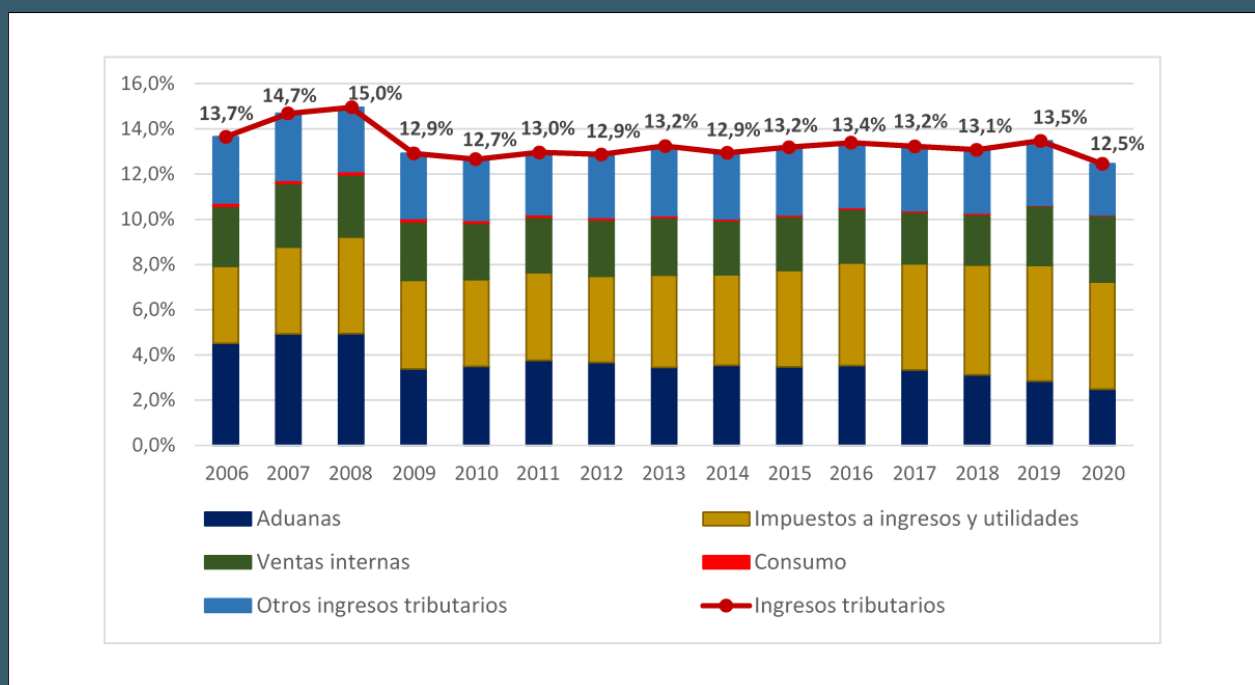
Costa Rica: Estructura de ingresos tributarios (2006-2020) En porcentajes



Durante el periodo 2006 - 2020 se observan variaciones importantes en la participación anual de los diferentes componentes de los Ingresos Tributarios. Aduanas ha venido perdiendo participación, pasando del 33% en el 2006 al 20% en el 2020. Mientras que Ingresos y Utilidades, han aumentado su participación pasando en el 2006 del 25% al 38% para el 2020.

Los ingresos por Ventas Internas también han experimentado incremento en la participación en los Ingresos Tributarios, particularmente desde el 2019 y 2020, en este último año aportando el 23.7% del total.

Costa Rica: Ingresos Tributarios como porcentaje del PIB (2006-2020)



Observese que los ingresos tributarios han venido representando alrededor del 13% del PIB para el periodo 2006-2020.



Escuela de Economía

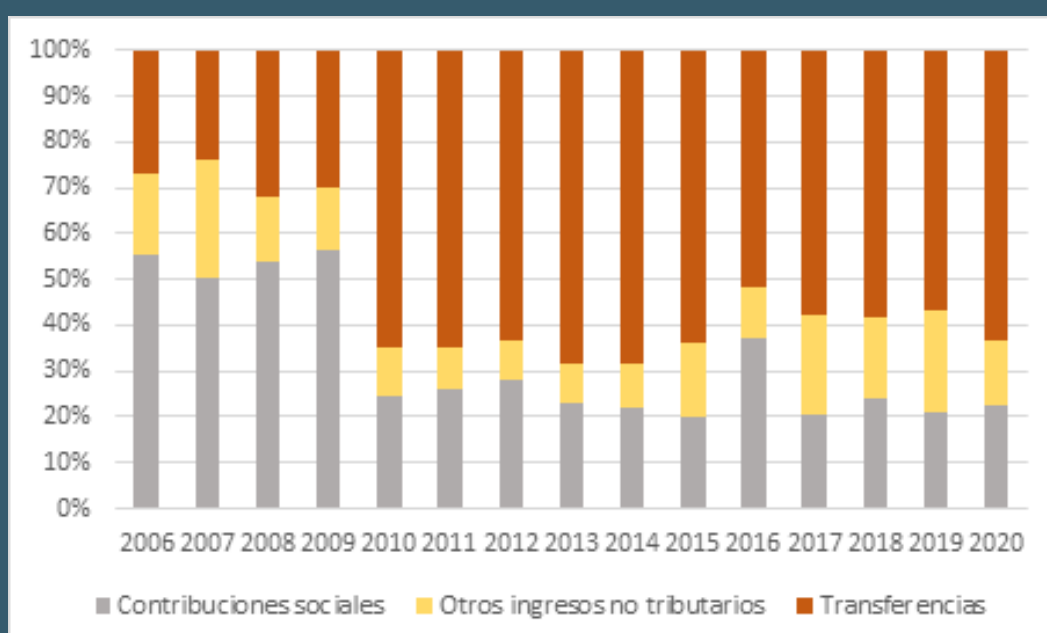
Proyecto de Estudios Fiscales

Los Ingresos no Tributarios por su parte, corresponden a recursos provenientes de la prestación de servicios, venta de bienes, concesión de licencias y permisos, rentas derivadas de la actividad empresarial pública y de su propio patrimonio. (Ministerio de Hacienda).

Estos ingresos están constituidos por las siguientes cuentas: venta de bienes y servicios, ingresos de la propiedad, derechos administrativos, multas, sanciones, remates y confiscaciones, intereses moratorios y otros ingresos no tributarios.

Se pueden agrupar tres grandes tipos de ingresos no tributarios en transferencias que corresponden a ingresos recibidos de personas, entes y órganos del sector público, privado y externo para financiar gastos corrientes o bien transferencias de capital.

Costa Rica: Composición de los Ingresos no Tributarios (2006-2020)



Entre 2006 y 2009, las contribuciones sociales aportaron en promedio el 54% de estos ingresos y, junto a otros ingresos no tributarios, representaron en promedio el 72.9% del total. Sin embargo, a partir de 2010 la mayor parte de los ingresos no tributarios fueron transferencias, en promedio, constituyeron al 62% de estos ingresos.

Indicadores fiscales agregados Cifras acumuladas a diciembre de cada año

Indicador	2018	2019	2020	Tendencia (2010-2017)
Indicadores de Ingreso				
Ingresos totales respecto al PIB	14,2%	14,8%	13,7%	↘
Ingresos Tributarios respecto al PIB (Presión Tributaria)	13,1%	13,5%	12,5%	↘
Indicador Solvencia: ingresos corrientes respecto a los gastos corrientes	0,76	0,74	0,65	↘
Ingresos corrientes por habitante	€978 997	€1 035 106	€917 047	↘
Ingresos tributarios por habitante	€907 814	€961 734	€848 009	↘
Indicadores de Gasto				
Gasto total respecto al PIB	20,0%	21,7%	22,0%	↗
Gasto en Remuneraciones respecto del gasto corriente del GC	36,8%	34,7%	34,3%	↘
Gasto de Remuneraciones respecto a Ingresos Corrientes	52,4%	50,7%	52,9%	↗
Gasto de capital respecto al PIB	1,4%	2,0%	1,1%	↘
Remuneraciones respecto al PIB	6,9%	6,8%	7,1%	↗
Gasto primario del Gobierno Central por habitante	€1 291 490	€1 394 767	€1 393 765	↗
Gasto en Remuneraciones por habitante	€475 999	€487 120	€484 677	↗
Indicadores de Resultado Financiero				
Servicios de la deuda (interés) respecto a los ingresos corrientes	24,9%	28,8%	35,8%	↗
Resultado Primario como porcentaje del PIB	-2,3%	-2,8%	-3,5%	↘
Pago de intereses como porcentaje del PIB	-3,5%	-4,2%	-4,8%	↘
Resultado financiero como porcentaje del PIB	-5,8%	-6,9%	-8,3%	↘
Resultado primario por habitante	-€160 965	-€196 725	-€239 278	↘
Resultado financiero por habitante	-€405 197	-€495 155	-€567 717	↘

Fuente: Elaboración del Programa de Estudios Fiscales con datos del Ministerio de Hacienda y el BCCR.